

Gobierno del Principado de Asturias
Consejería de Educación y Ciencia

SISTEMA PARA LA ADMINISTRACIÓN UNIFICADA DE CENTROS EDUCATIVOS

Configuración Acrobat Reader

Mayo de 2005

ÍNDICE

1	Objeto.....	1
2	Impresión de documentos con Acrobat Reader versión 5	2
3	Impresión de documentos con Acrobat Reader versión 6	5



1 Objeto

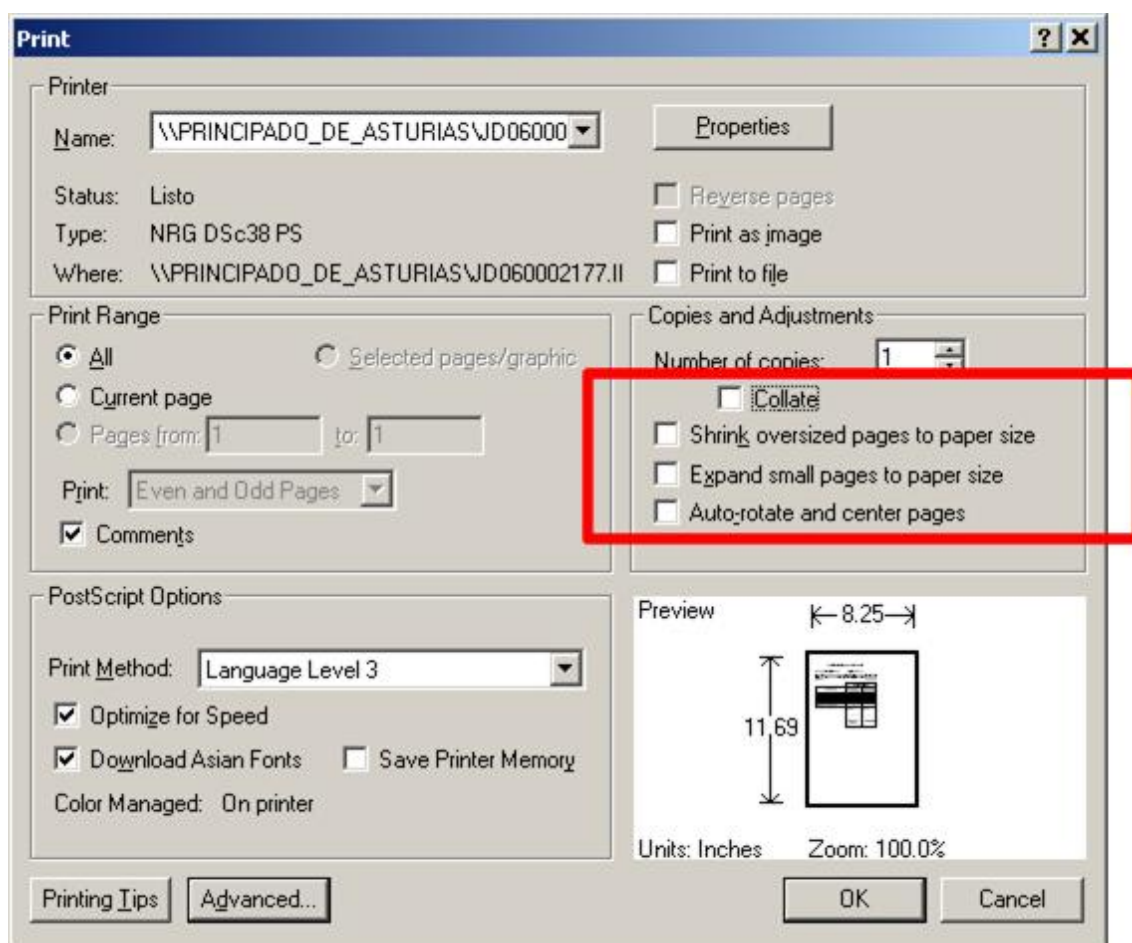
El presente documento recoge la configuración que debe realizarse en la pantalla de impresión de documentos del Adobe Acrobat para una correcta obtención de los Listados de los Libros de Calificaciones/Escolaridad.

Las pantallas difieren según las versiones de Acrobat Reader utilizada.



2 Impresión de documentos con Acrobat Reader versión 5

La pantalla de impresión será de la forma:



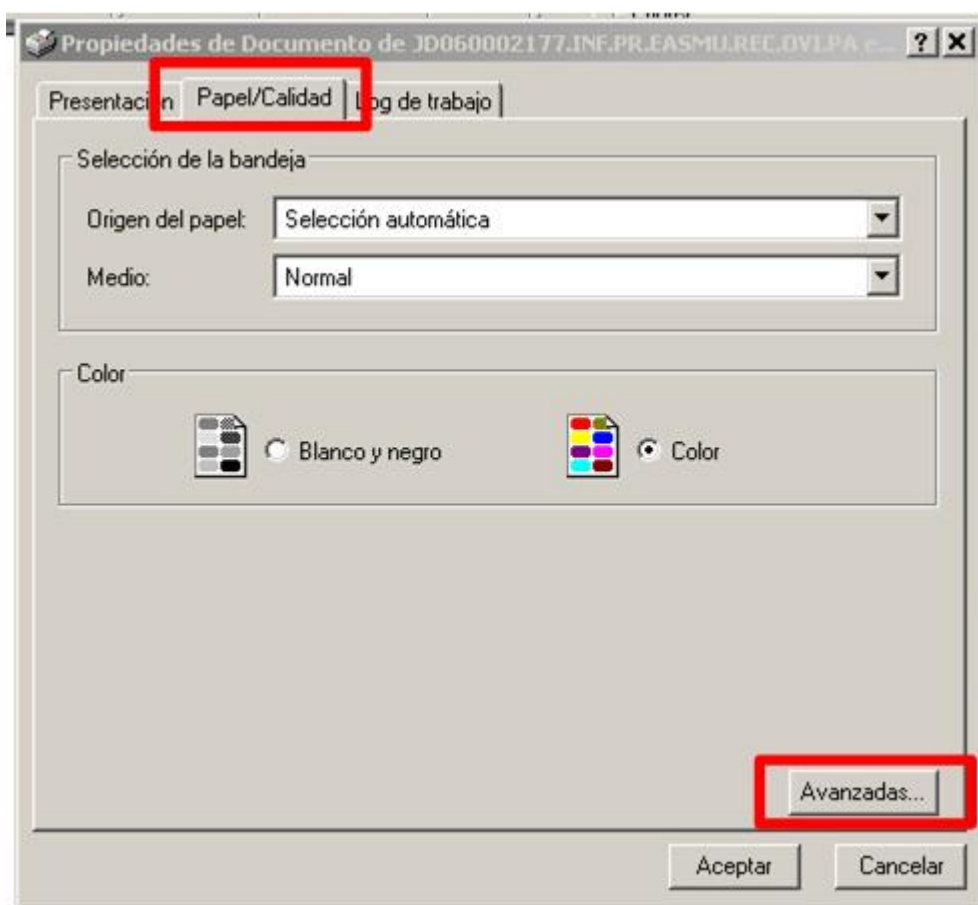
- Acrobat 5 -

Debe comprobarse que las casillas de verificación remarcadas en la imagen se encuentren **desactivadas**, tal y como aparece en la imagen.

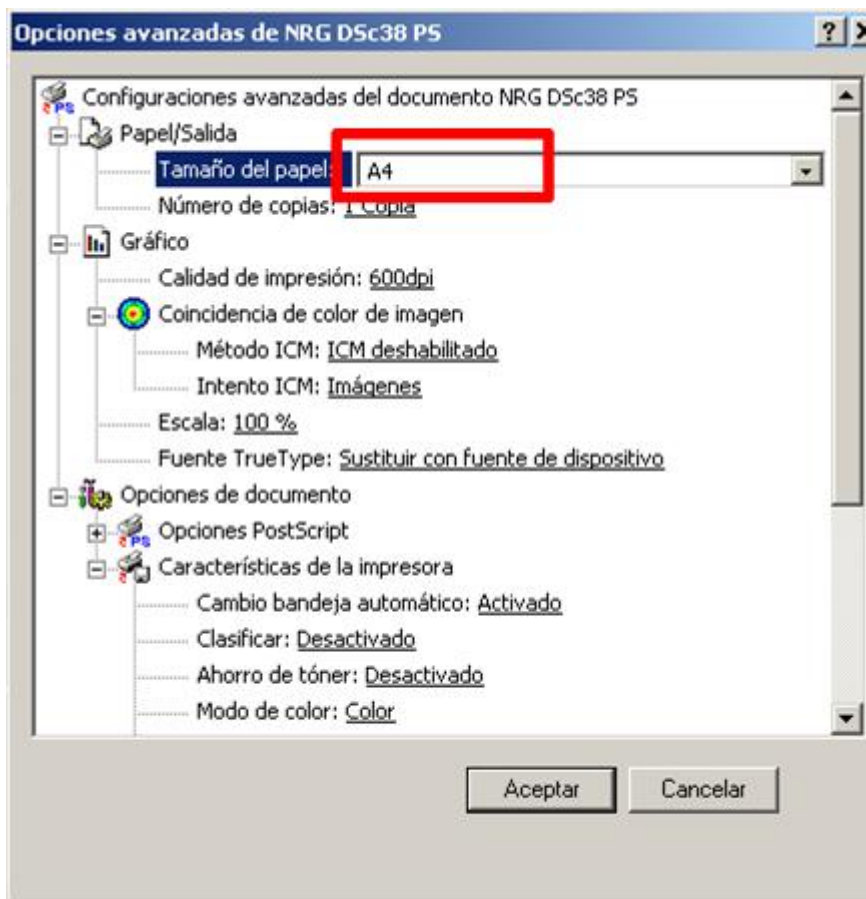


Además, el tamaño de papel seleccionado será A4. El tamaño de papel se modifica en las propiedades de la impresora, situado al lado del nombre.

En la pantalla que aparece se pulsaría en primer lugar la pestaña que indique Papel/Calidad y posteriormente el botón Avanzadas:



Se llegaría a una pantalla de la forma:



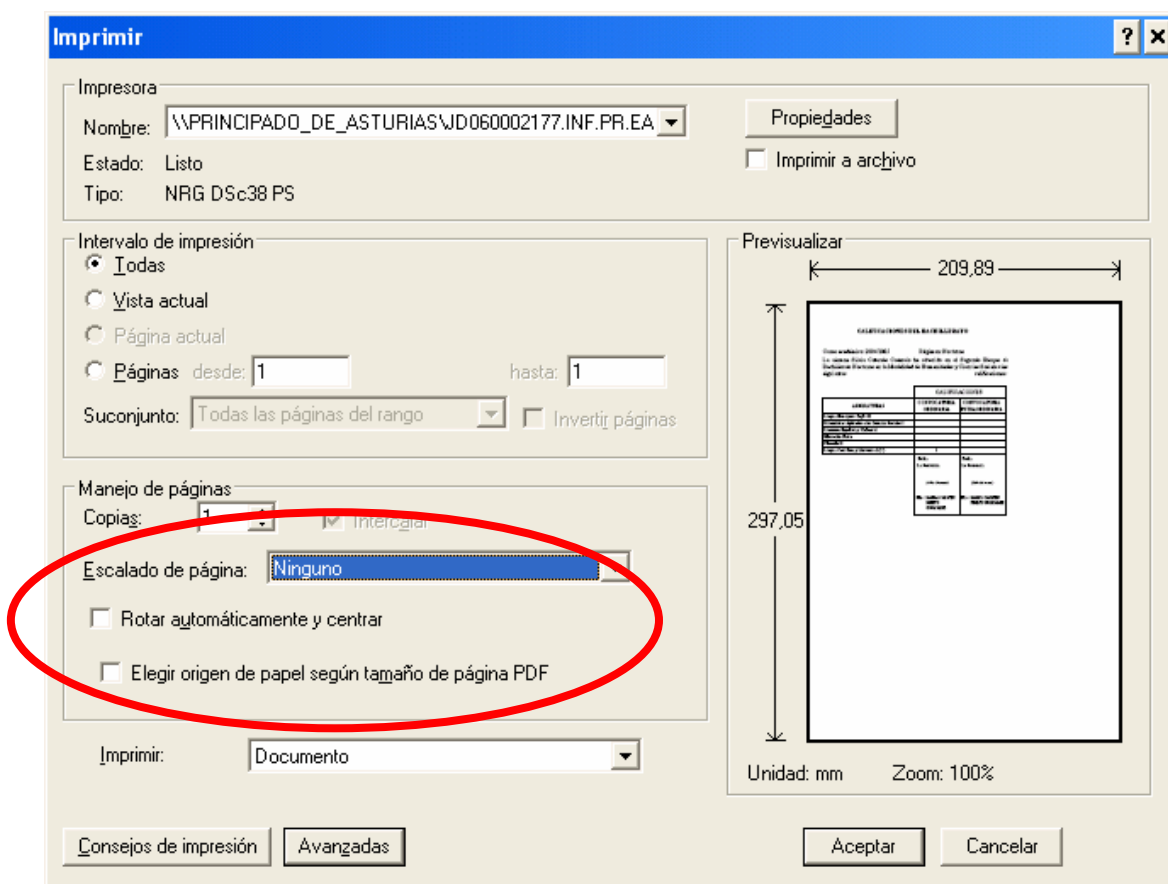
Donde se comprobará que se tiene seleccionado el tamaño de papel 'A4'.

Con estos ajustes, deberían imprimirse correctamente las páginas de los diferentes Libros.



3 Impresión de documentos con Acrobat Reader versión 6

La pantalla de impresión será de la forma:



- Acrobat 6 -

A la hora de imprimir es necesario prestar especial atención a que las siguientes opciones estén configuradas tal y como se explica a continuación (En la imagen de arriba marcado en rojo):



- **Escalado de Página:** No se debe usar ningún escalado de página. Esta opción deberá estar marcado con el literal: "Ninguno".
- **Rotar Automáticamente:** Esta opción debe estar desactivada.
- **Elegir origen de papel según tamaño de página PDF:** Esta opción debe estar desactivada.

Recordar que en las propiedades de la impresora el tamaño del papel debe ser A4 para que los listados se impriman correctamente (ver apartado anterior donde se comenta la manera de comprobar/modificar el tamaño de papel).